

SodeaSoft® Planning Pro

. Services Windows

Copyright © 1997 – 2011 EBLM. Tous droits réservés.

Aucune partie de ce document ne peut être reproduite ou transmise, sous aucune forme ou aucun moyen électronique ou mécanique, pour une quelconque utilisation, sans la permission écrite d'EBLM. Les informations contenues dans ce document peuvent faire l'objet de modifications sans avertissement préalable.

A ces droits s'expose à des poursuites. Les images utilisées dans ces pages sont marquées électroniquement.

Merci de prévenir le Webmaster de tout lien effectué vers ces pages.

Certains noms de produits (programmes) et de sociétés mentionnés dans ce document peuvent être des marques déposées ou appartenant à d'autres entités.

SodeaSoft est une marque déposée dans de nombreux pays sous licence exclusive de la société EBLM. Microsoft et Windows sont des marques déposées de la société Microsoft.

EBLM

978 Chemin de Jerusalem
62110 HENIN-BEAUMONT
FRANCE
<http://www.sodeasoft.com>

Assistance technique :

Tél. : 0 899 49 44 80 (coût de l'appel : 1.349 €/appel + 0.337€/min)

Support technique :

Depuis votre Espace Client à <https://support.sodeasoft.com>

Sommaire

1. PREAMBULE	3
2. PARTAGE DES DONNEES.....	3
3. INSTALLATION DU SERVICE	3
4. UTILISATION DE SERVICERUNNER.EXE.....	4
5. PARAMETRAGE DU SERVICE (AUTRE METHODE).....	4
6. DEMARRAGE DU SERVICE	5
7. DEPUIS LE POSTE CLIENT	6
8. DIVERS	7

1. Préambule

Ce document s'adresse à des personnes ayant une bonne connaissance de Windows et du réseau.

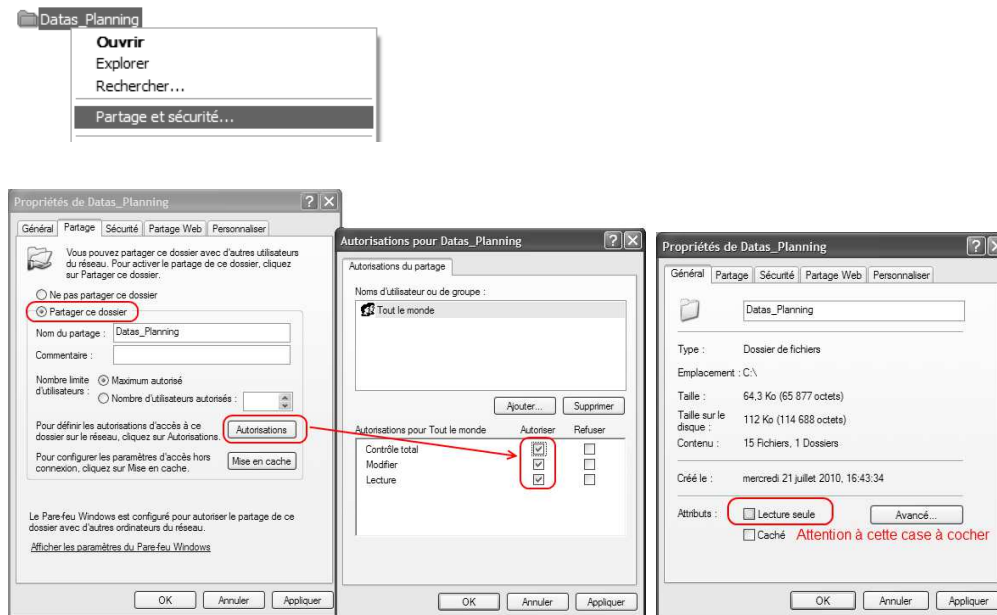
Vous devez posséder une version réseau de SodeaSoft Planning Pro version 7.1 ou supérieur.

Ce guide est un exemple de mise en place du logiciel en mode services Windows. Plusieurs méthodes sont possibles plus ou moins complexes.

Voici une de ces méthodes :

2. Partage des données

En service, il faut absolument que les données du Dossier de stockage soit sur le disque principal. Créez un dossier sur le C:\ et partagez-le :



3. Installation du service

Pour éviter quelques lignes de commandes ardues pour créer un service Windows, vous pouvez utiliser des utilitaires d'aide à l'installation de services, une multitude de logiciels existe comme SERVICERUNNER.EXE <http://servicerunner.codeplex.com/> ou EXE2service.exe (freeware de INB Concept sur <http://www.inbconcept.ch>). Ce dernier ne fonctionne pas sous 32bits.

Suivant le logiciel, il vous demandera un **nom** et le **logiciel** à lancer (C:\program files\SodeaSoft\planning pro\sspServer.exe). Dans mon exemple, j'ai mis comme nom SSPS (pour SodeaSoft Planning Serveur) ; Vous mettez bien sur ce que vous voulez.

Une fois le service en place, nous allons lui passer **deux commandes**.

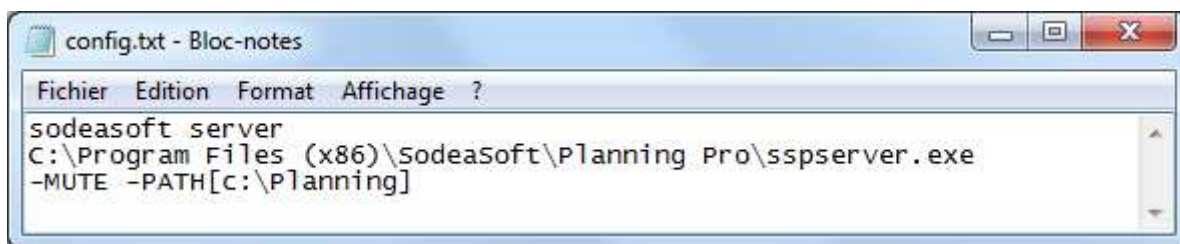
Si vous êtes un expert je vous conseille de voir ce lien :
<http://www.bellamyjc.org/fr/windowsnt.html#serviceNT>

Et en préambule :
<http://blogmotion.fr/systeme/convertir-un-programme-exe-en-service-windows-72>

4. Utilisation de SERVICERUNNER.EXE

Une fois le .zip extrait, vous trouverez un fichier config.txt à paramétrer comme ceci :

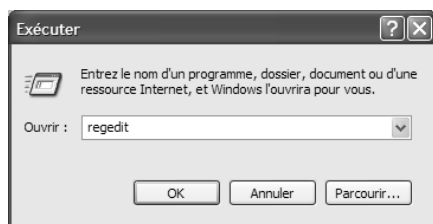
```
sodeasoft server
C:\Program Files (x86)\SodeaSoft\Planning Pro\sspserver.exe
-MUTE -PATH[c:\Planning]
```



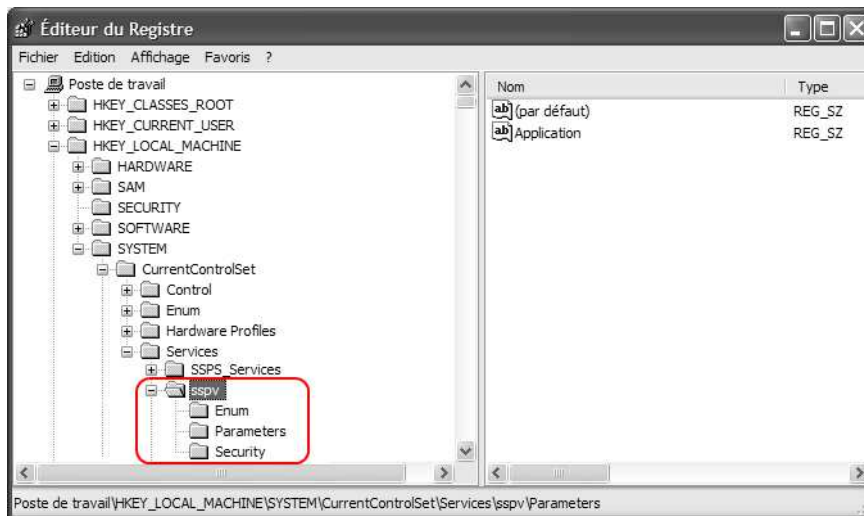
Exécuter ServiceInstaller.exe en mode ADMINISTRATEUR.
Puis cliquez sur [INSTALL] puis [START]
Le fichier readme.txt vous fournira de plus ample détail sur son utilisation.

5. Paramétrage du service (autre méthode)

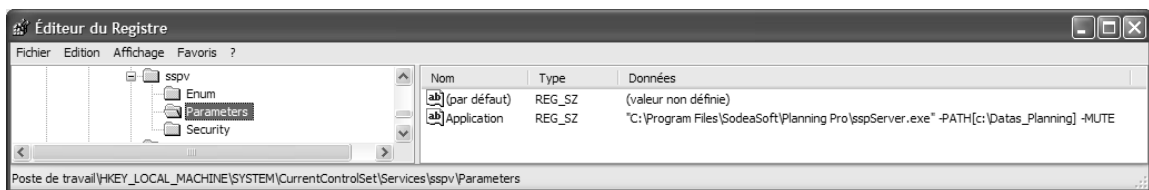
Cliquez sur le bouton [Démarrer] puis [Exécuter] et taper REGEDIT :



Clique sur le [+] de **HKEY_LOCAL_MACHINE**
puis sur le [+] de **SYSTEM**
puis sur le [+] de **CurrentControlSet**
puis sur le [+] de **Services**
puis cherchez votre **nom** de Service, dans cet exemple **SSPV**.



En cliquant sur la clé **[Parameters]**, vous trouverez dans la partie de droite, la chaîne **Application** :



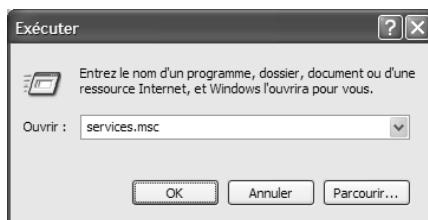
Cliquez deux fois sur Application et modifier après les guillemets les données comme :

```
"C:\Program Files\SodeaSoft\Planning Pro\sspServer.exe" -PATH[c:\Datas_Planning] -MUTE
```

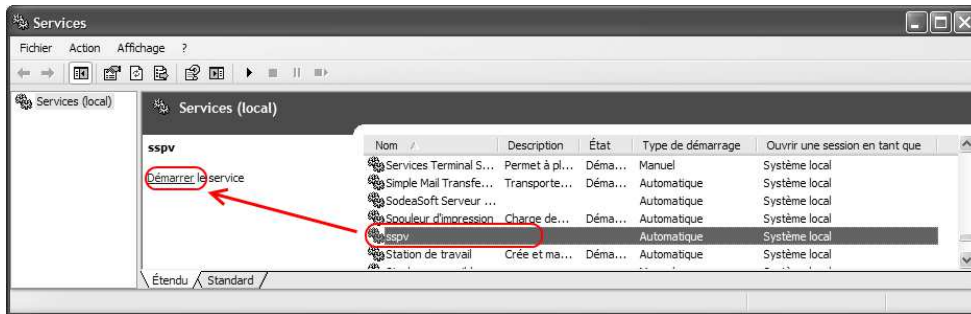
Puis cliquez sur [Ok].
Fermer **RegEdit**.

6. Démarrage du service

Cliquez sur le bouton [Démarrer] puis [Exécuter] et taper Services.msc :



Repérez votre service puis démarrer le en cliquant sur Démarrer :

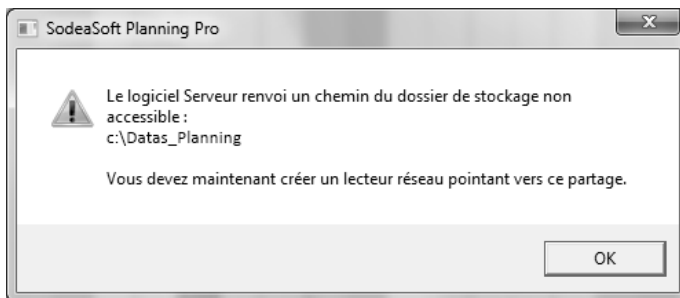


La session de l'ordinateur peut être fermée.

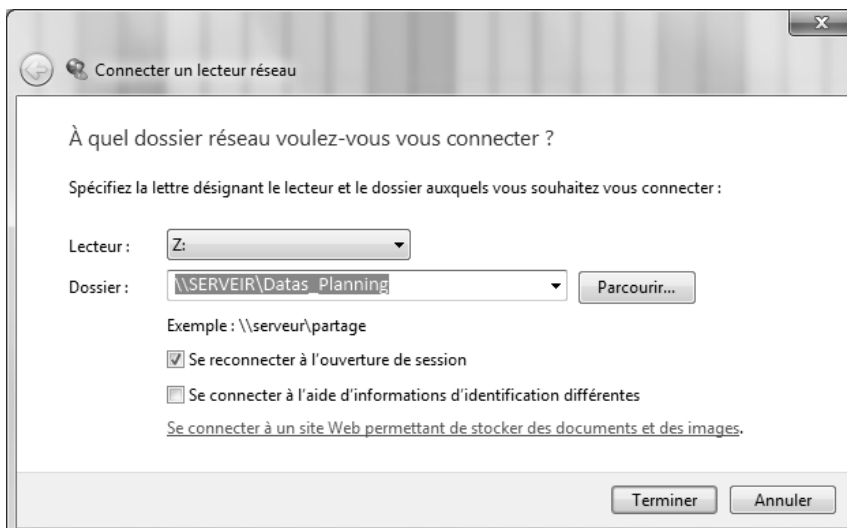
7. Depuis le poste Client

L'IP (voire le port) doit être paramétrée. Référez-vous à la documentation de mise en réseau.

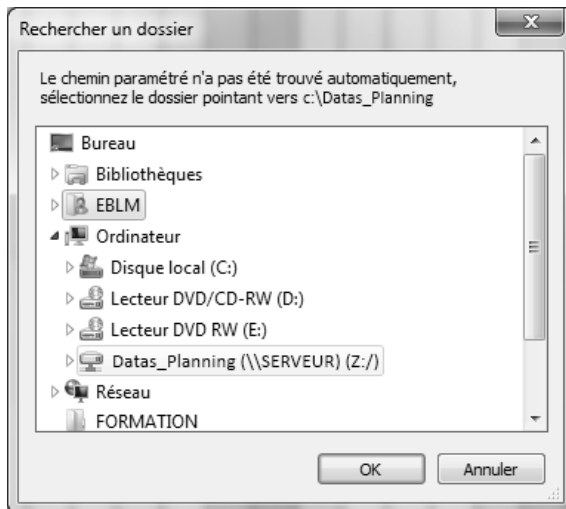
Au lancement du logiciel Client cette fenêtre apparaîtra :



Puis celle-ci



Et enfin :



Puis quoi qu'il fasse, fermez le logiciel et relancez le.

(

Le chemin a été stocké dans un fichier ini nommé PlanningPro.ini qui se trouve dans
C:\Documents and Settings\{votre session}\Application Data\SodeaSoft\Planning Pro 7

Ou sur Windows 7 :

C:\Users\{votre session}\AppData\Roaming\SodeaSoft\Planning Pro 7

```
[ ABOUT ]
MANUALPATH=Z : \
DEFAULT=Z : \
```

)

Nota : Depuis la version 8 de SodeaSoft Planning Pro le dossier se nomme
SodeaSoft\Planning Pro

8. Divers

Attention, en mode service, le logiciel serveur n'est plus capable de créer des points de restaurations réguliers ; quoiqu'il en soit ce ne sont pas des sauvegardes à proprement dit ! Vous restez responsable de la mise en place d'un système de sauvegarde externe pour les données du planning